

ACESSÓRIOS

ACCESSORIES

Rev. 1

MANDRIL AUXILIAR
AUXILIAR TAPER SHANK
PINOS DE FIXAÇÃO
RETENTION KNOBS
PINÇAS
COLLETS



YNOWA

MADE IN BRAZIL

ÍNDICE / Table of Contents

● Pinças / <i>Collets</i>	
- p/ Porta-Macho "S", com ou sem compensação: - <i>Collets for type "s" tap holder with or without compensation</i>	
(Tamanho 0 / <i>Size 0</i>).....	04
(Tamanho 1 / <i>Size 1</i>).....	05
(Tamanho 2 / <i>Size 2</i>).....	06
- p/ Porta-Macho "Troca Rápida", com compensação: - <i>Collets for quick change tap holder with compensation</i>	
(Tamanho 1 / <i>Size 1</i>).....	07
(Tamanho 2 / <i>Size 2</i>).....	08
(Tamanho 3 / <i>Size 3</i>).....	09
● Pinos de fixação / <i>Retention knobs</i>	
- DIN 69 872 - A / B.....	10
- MAS 407 BT-I / BT -II / BT - 90°.....	10
- ISO 7388/2 - B.....	11
- ANSI B5.50:	
(métrico / <i>metric</i>).....	11
(polegada / <i>inch</i>).....	11
- CAT / ANSI (Mazak):	
(métrico / <i>metric</i>).....	11
(polegada / <i>inch</i>).....	11
● Mandril Auxiliar / <i>Auxiliar Taper Shank</i>	12
● Pino de Refrigeração - DIN 69893-A (HSK) / <i>Nozzle coolant - DIN 69893-A (HSK)</i>	13
● Pinça de redução - sistema hidráulico / <i>collet reducing - hydraulic system</i>	14
● Pinça DIN 6499-ER (TIPO PM) / <i>DIN 6499-ER (TYPE PM)</i>	15
● Dimensional dos Machos / <i>Tap Shank Dimensions</i>	16

DIMENSÕES EM mm(milímetros), QUANDO NÃO ESPECIFICADO.
ALL DIMENSIONS, WHEN NOT SPECIFIED, CONSIDER mm(milimeter).

RESERVAMO-NOS O DIREITO DE ALTERAR AS DIMENSÕES DOS PRODUTOS DESTE CATÁLOGO SEM PRÉVIO AVISO.
ALL TOOL SPECIFICATIONS ARE SUBJECT TO CHANGE WITHOUT PRIOR NOTICE.

PINÇAS / COLLETS

**PINÇAS PARA PORTA-MACHO TIPO "S"
COM OU SEM COMPENSAÇÃO**

**COLLETS FOR TYPE "S" TAP HOLDER
WITH OR WITHOUT COMPENSATION**

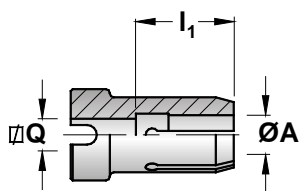


TAMANHO 0 / SIZE 0

Métrico / Metric

**DIMENSÕES DE ADAPTAÇÃO
ADPTATION DIMENSIONS**

$\varnothing A$	$\varnothing Q$	l1	NORMA NORM	Ref.	CÓDIGO Code
3,5	2,7	15	DIN	PPS 008-Q	30161000024
3,55	2,8		ISO	-	30161000071
4	3		DIN	PPS 009-Q	30161000053
4	3,15		ISO	-	30161000072
4,5	3,4		DIN	PPS 010-Q	30161000025
4,5	3,55		ISO	-	30161000073
5	4		ISO	-	30161000074
5,6	4,5		ISO	-	30161000075
6	4,9		DIN	PPS 012-Q	30161000026
6,3	5		ISO	-	30161000076
7	5,5		DIN	PPS 013-Q	30161000051
7,1	5,6		ISO	-	30161000077
8	6,2		DIN	PPS 014-Q	30161000027
8	6,3	15	ISO	-	30161000078



Polegada / Inch

**DIMENSÕES DE ADAPTAÇÃO
ADPTATION DIMENSIONS**

$\varnothing A$	$\varnothing Q$	l1	NORMA NORM	Ref.	CÓDIGO Code
0.141	0.110	15	ANSI	PPS 021-Q	30161000050
0.168	0.131			PPS 022-Q	30161000028
0.194	0.152			PPS 023-Q	30161000049
0.220	0.165			PPS 024-Q	30161000029
0.255	0.191			PPS 025-Q	30161000079
0.318	0.238	15	ANSI	PPS 026-Q	30161000048

Exemplo para pedido / Ordering example : 10 pçs - **30161000050**

Observação / Remark :

- Outros tamanhos de pinças, somente sob consulta
- Others collets sizes, available only upon request

PINÇAS PARA PORTA-MACHO TIPO "S" COM OU SEM COMPENSAÇÃO

COLLETS FOR TYPE "S" TAP HOLDER WITH OR WITHOUT COMPENSATION

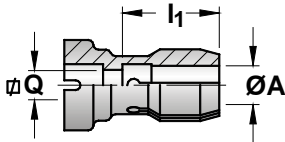
TAMANHO 1 / SIZE 1

Métrico / Metric



DIMENSÕES DE ADAPTAÇÃO ADPTATION DIMENSIONS

ØA	ØQ	l1	NORMA NORM	Ref.	CÓDIGO Code
6	4,9	30	DIN	PPS 106-Q	30161000030
6,3	5		ISO	-	30161000080
7	5,5		DIN	PPS 107-Q	30161000047
7,1	5,6		ISO	-	30161000081
8	6,2		DIN	PPS 108-Q	30161000031
8	6,3		ISO	-	30161000082
9	7		DIN	PPS 109-Q	30161000046
9	7,1		ISO	-	30161000083
10	8		DIN	PPS 110-Q	30161000032
10	8		ISO	-	30161000084
11	9		DIN	PPS 111-Q	30161000045
11,2	9		ISO	-	30161000085
12	9		DIN	PPS 112-Q	30161000033
12,5	10		ISO	-	30161000086
14	11		DIN	PPS 114-Q	30161000044
14	11,2		ISO	-	30161000087
16	12	30	DIN	PPS 116-Q	30161000034



Polegada / Inch

DIMENSÕES DE ADAPTAÇÃO ADPTATION DIMENSIONS

ØA	ØQ	l1	NORMA NORM	Ref.	CÓDIGO Code
0.255	0.191	30	ANSI	PPS 121-Q	30161000043
0.315	0.238			PPS 122-Q	30161000035
0.323	0.242			PPS 124-Q	30161000036
0.367	0.275			PPS 125-Q	30161000088
0.381	0.286			PPS 123-Q	30161000042
0.429	0.322			PPS 126-Q	30161000041
0.480	0.360			PPS 128-Q	30161000040
0.542	0.406			PPS 130-Q	30161000038
0.590	0.442	30	ANSI	PPS 131-Q	30161000039

Exemplo para pedido / Ordering example : 10 pçs - 30161000043

Observação / Remark :

- Outros tamanhos de pinças, somente sob consulta
- Others collets sizes, available only upon request

PINÇAS / COLLETS

**PINÇAS PARA PORTA-MACHO TIPO "S"
COM OU SEM COMPENSAÇÃO**

**COLLETS FOR TYPE "S" TAP HOLDER
WITH OR WITHOUT COMPENSATION**

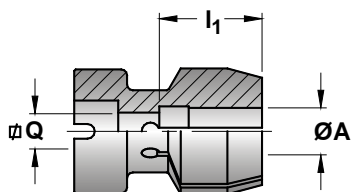
TAMANHO 2 / SIZE 2

Métrico / Metric



**DIMENSÕES DE ADAPTAÇÃO
ADPTATION DIMENSIONS**

ØA	∅Q	l1	NORMA NORM	Ref.	CÓDIGO Code
16	12	35	DIN	PPS 216-Q	30161000013
16	12,5		ISO	-	30161000089
18	14		ISO	-	30161000090
18	14,5		DIN	PPS 218-Q	30161000056
20	16		DIN	PPS 220-Q	30161000014
20	16		ISO	-	30161000091
22	18		DIN	PPS 222-Q	30161000015
22,4	18		ISO	-	30161000092
25	20		DIN	PPS 225-Q	30161000057
25	20		ISO	-	30161000093
28	22		DIN	PPS 228Q	30161000016
28	22,4		ISO	-	30161000094
32	24	35	DIN	PPS 232-Q	30161000005



Polegada / Inch

**DIMENSÕES DE ADAPTAÇÃO
ADPTATION DIMENSIONS**

ØA	∅Q	l1	NORMA NORM	Ref.	CÓDIGO Code
0.652	0.489	35	ANSI	PPS 241-Q	30161000017
0.694	0.523			PPS 242-Q	30161000006
0.760	0.570			PPS 243-Q	30161000018
0.800	0.600			PPS 244-Q	30161000023
0.896	0.672			PPS 245-Q	30161000019
1.021	0.766			PPS 246-Q	30161000008
1.108	0.831			PPS 247-Q	30161000020
1.233	0.925			PPS 248-Q	30161000009
1.305	0.979	35	ANSI	PPS 249-Q	30161000021

Exemplo para pedido / Ordering example : 10 pçs - **30161000017**

Observação / Remark :

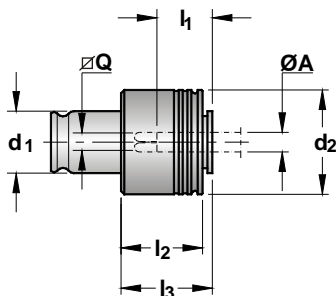
- Outros tamanhos de pinças, somente sob consulta
- Others collets sizes, available only upon request

PINÇAS PARA PORTA-MACHO TROCA RÁPIDA
COM COMPENSAÇÃO

COLLETS FOR QUICK CHANGE TAP HOLDER
WITH COMPENSATION

SISTEMA MÉTRICO COM CATRACA
RATCHET METRIC SYSTEM

TAMANHO 1 / SIZE 1

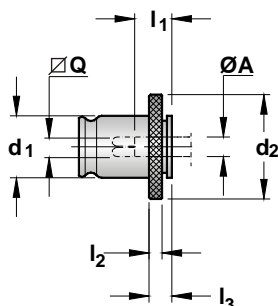


DIMENSÕES DE ADAPTAÇÃO
ADPTATION DIMENSIONS

ØA	ØQ	d1	d2	l1	l2	l3	NORMA NORM	Ref.	CÓDIGO Code
3,5	2,7	19	32	17	25	25	DIN	PMC 135-Q	30161000096
3,55	2,7						ISO	-	30161000097
4	3						DIN	PMC 104-Q	30161000098
4	3,15						ISO	-	30161000099
4,5	3,4						DIN	PMC 145-Q	30161000100
4,5	3,55						ISO	-	30161000101
5	4						ISO	-	30161000102
5,6	4,5						ISO	-	30161000103
6	4,9						DIN	PMC 106-Q	30161000069
6,3	5						ISO	-	30161000104
7	5,5						DIN	PMC 107-Q	30161000061
7,1	5,6						ISO	-	30161000105
8	6,2						DIN	PMC 108-Q	30161000062
8	6,3						ISO	-	30161000106
9	7						DIN	PMC 109-Q	30161000070
9	7,1						ISO	-	30161000107
10	8						DIN	PMC 110-Q	30161000063
10	8	19	32	17	25	25	ISO	-	30161000108

SISTEMA MÉTRICO SEM CATRACA
NON-RATCHET METRIC SYSTEM

TAMANHO 1 / SIZE 1



DIMENSÕES DE ADAPTAÇÃO
ADPTATION DIMENSIONS

ØA	ØQ	d1	d2	l1	l2	l3	NORMA NORM	Ref.	CÓDIGO Code
3,5	2,7	19	30	17	4	7	DIN	PME 135-Q	30161000109
3,55	2,8						ISO	-	30161000110
4	3						DIN	PME 104-Q	30161000111
4	3,15						ISO	-	30161000112
4,5	3,4						DIN	PME 145-Q	30161000113
4,5	3,55						ISO	-	30161000114
5	4						ISO	-	30161000115
5,6	4,5						ISO	-	30161000116
6	4,9						DIN	PME 106-Q	30161000117
6,3	5						ISO	-	30161000137
7	5,5						DIN	PME 107-Q	30161000118
7,1	5,6						ISO	-	30161000119
8	6,2						DIN	PME 108-Q	30161000120
8	6,3						ISO	-	30161000121
9	7						DIN	PME 109-Q	30161000122
9	7,1						ISO	-	30161000123
10	8						DIN	PME 110-Q	30161000124
10	8	19	30	17	4	7	ISO	-	30161000125

Exemplo para pedido / Ordering example : 10 pçs - 30161000109

Observação / Remark :

- Outros tamanhos de pinças, somente sob consulta
- Others collets sizes, available only upon request

PINÇAS / COLLETS

**PINÇAS PARA PORTA-MACHO TROCA RÁPIDA
COM COMPENSAÇÃO**

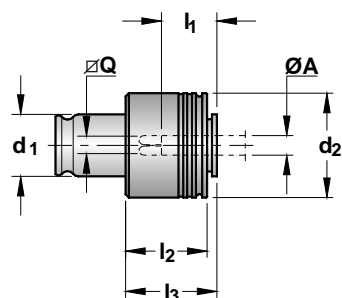
**COLLETS FOR QUICK CHANGE TAP HOLDER
WITH COMPENSATION**

SISTEMA MÉTRICO COM CATRACA
RATCHET METRIC SYSTEM



TAMANHO 2 / SIZE 2

DIMENSÕES DE ADAPTAÇÃO
ADPTATION DIMENSIONS



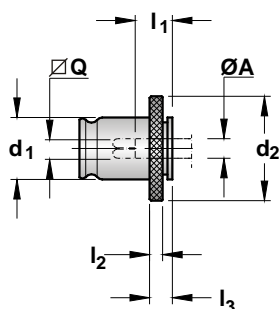
ØA	∅Q	d1	d2	l1	l2	l3	NORMA		CÓDIGO
							NORM	Ref.	
7	5,5	31	50	30	31	34	DIN	PMC 207-Q	30161000126
8	6,2						DIN	PMC 208-Q	30161000127
8	6,3						ISO	-	30161000128
9	7						DIN	PMC 209-Q	30161000129
9	7,1						ISO	-	30161000142
10	8						DIN	PMC 210-Q	30161000130
10	8						ISO	-	30161000131
11	9						DIN	PMC 211-Q	30161000132
11,2	9						ISO	-	30161000133
12	9						DIN	PMC 212-Q	30161000134
12,5	10						ISO	-	30161000135
14	11						DIN	PMC 214-Q	30161000060
14	11,2						ISO	-	30161000136
16	12	31	50	30	31	34	DIN	PMC 216-Q	30161000058

SISTEMA MÉTRICO SEM CATRACA
NON-RATCHET METRIC SYSTEM



TAMANHO 2 / SIZE 2

DIMENSÕES DE ADAPTAÇÃO
ADPTATION DIMENSIONS



ØA	∅Q	d1	d2	l1	l2	l3	NORMA		CÓDIGO
							NORM	Ref.	
7	5,5	31	48	30	5	11	DIN	PME 207-Q	30161000138
8	6,2						DIN	PME 208-Q	30161000139
8	6,3						ISO	-	30161000140
9	7						DIN	PME 209-Q	30161000141
9	7,1						ISO	-	30161000143
10	8						DIN	PME 210-Q	30161000144
10	8						ISO	-	30161000145
11	9						DIN	PME 211-Q	30161000146
11,2	9						ISO	-	30161000147
12	9						DIN	PME 212-Q	30161000148
12,5	10						ISO	-	30161000149
14	11						DIN	PME 214-Q	30161000150
14	11,2						ISO	-	30161000151
16	12	31	48	30	5	11	DIN	PME 216-Q	30161000152

Exemplo para pedido / Ordering example : 10 pcs - **30161000138**

Observação / Remark :

- Outros tamanhos de pinças, somente sob consulta
- Others collets sizes, available only upon request

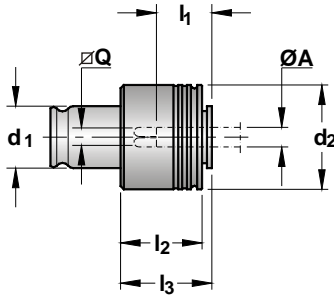
PINÇAS PARA PORTA-MACHO TROCA RÁPIDA COM COMPENSAÇÃO

COLLETS FOR QUICK CHANGE TAP HOLDER WITH COMPENSATION

SISTEMA MÉTRICO COM CATRACA RATCHET METRIC SYSTEM

TAMANHO 3 / SIZE 3

DIMENSÕES DE ADAPTAÇÃO ADPTATION DIMENSIONS

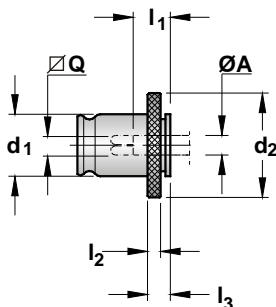


ØA	ØQ	d1	d2	l1	l2	l3	NORMA NORM	Ref.	CÓDIGO Code
11	9	48	72	44	41	45	DIN	PMC 311-Q	30161000153
11,2	9						ISO	-	30161000154
12	9						DIN	PMC 312-Q	30161000155
12,5	10						ISO	-	30161000156
14	11						DIN	PMC 314-Q	30161000157
14	11,2						ISO	-	30161000158
16	12						DIN	PMC 316-Q	30161000159
16	12,5						ISO	-	30161000160
18	14						ISO	-	30161000161
18	14,5						DIN	PMC 318-Q	30161000162
20	16						DIN	PMC 320-Q	30161000163
20	16						ISO	-	30161000164
22	18						DIN	PMC 322-Q	30161000165
22,4	18						ISO	-	30161000166
25	20	48	72	44	41	45	DIN	PMC 325-Q	30161000167

SISTEMA MÉTRICO SEM CATRACA NON-RATCHET METRIC SYSTEM

TAMANHO 3 / SIZE 3

DIMENSÕES DE ADAPTAÇÃO ADPTATION DIMENSIONS



ØA	ØQ	d1	d2	l1	l2	l3	NORMA NORM	Ref.	CÓDIGO Code
11	9	48	70	44	6	14	DIN	PME 311-Q	30161000168
11,2	9						ISO	-	30161000169
12	9						DIN	PME 312-Q	30161000170
12,5	10						ISO	-	30161000171
14	11						DIN	PME 314-Q	30161000172
14	11,2						ISO	-	30161000173
16	12						DIN	PME 316-Q	30161000174
16	12,5						ISO	-	30161000175
18	14						ISO	-	30161000176
18	14,5						DIN	PME 318-Q	30161000177
20	16						DIN	PME 320-Q	30161000178
20	16						ISO	-	30161000179
22	18						DIN	PME 322-Q	30161000180
22,4	18						ISO	-	30161000181
25	20	48	70	44	6	14	DIN	PME 325-Q	30161000182

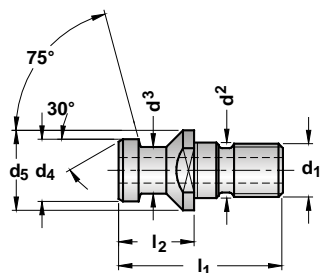
Exemplo para pedido / Ordering example : 10 pcs - 30161000138

Observação / Remark :

- Outros tamanhos de pinças, somente sob consulta
- Others collets sizes, available only upon request

PINOS DE FIXAÇÃO / RETENTION KNOBS

DIN 69 872 - A



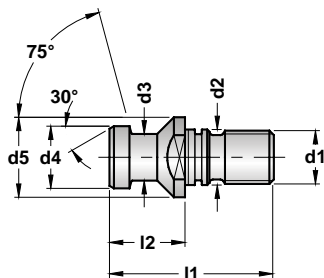
DIMENSÕES DE ADAPTAÇÃO ADPTATION DIMENSIONS

ISO	d1	d2	d3	d4	d5	l1	l2	Ref.	CÓDIGO Code
30	M12	13	9	13	17	44	24	PIF 001-N	11212000001
40	M16	17	14	19	23	54	26	PIF 002-N	11212000002
45	M20	21	17	23	30	65	30	PIF 003-N	11212000003
50/55	M24	25	21	28	36	74	34	PIF 004-N	11212000004
60	M30	32	30	40	52	90	40	PIF 005-N	11212000005

Nota: Pino para ISO 30 não possui furo de refrigeração



DIN 69 872 - B

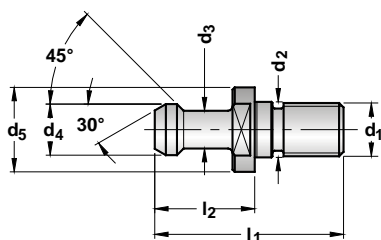


DIMENSÕES DE ADAPTAÇÃO ADPTATION DIMENSIONS

ISO	d1	d2	d3	d4	d5	l1	l2	Ref.	CÓDIGO Code
30	M12	13	9	13	17	44	24	PIF 006-N	11212000006
40	M16	17	14	19	23	54	26	PIF 007-N	11212000007
45	M20	21	17	23	30	65	30	PIF 008-N	11212000008
50/55	M24	25	21	28	36	74	34	PIF 009-N	11212000009
60	M30	32	30	40	52	90	40	PIF 010-N	11212000010



MAS 407 BT - I

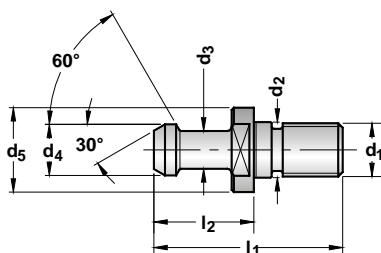


DIMENSÕES DE ADAPTAÇÃO ADPTATION DIMENSIONS

ISO	d1	d2	d3	d4	d5	l1	l2	Ref.	CÓDIGO Code
30	M12	12,5	7	11	16,5	43	23	PIF 026-N	11212000011
40	M16	17	10	15	23	60	35	PIF 029-N	11212000012
45	M20	21	14	19	31	70	40	PIF 032-N	11212000013
50	M24	25	17	23	38	85	45	PIF 035-N	11212000014



MAS 407 BT - II

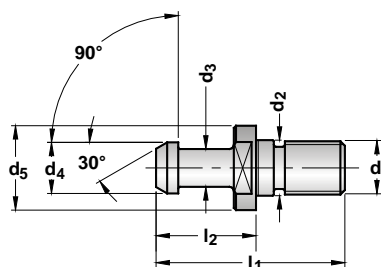


DIMENSÕES DE ADAPTAÇÃO ADPTATION DIMENSIONS

ISO	d1	d2	d3	d4	d5	l1	l2	Ref.	CÓDIGO Code
30	M12	12,5	7	11	16,5	43	23	PIF 027-N	11212000015
40	M16	17	10	15	23	60	35	PIF 030-N	11212000016
45	M20	21	14	19	31	70	40	PIF 033-N	11212000017
50	M24	25	17	23	38	85	45	PIF 036-N	11212000018



MAS 407 BT - 90°



DIMENSÕES DE ADAPTAÇÃO ADPTATION DIMENSIONS

ISO	d1	d2	d3	d4	d5	l1	l2	Ref.	CÓDIGO Code
30	M12	12,5	7	11	16,5	43	23	PIF 028-N	11212000019
40	M16	17	10	15	23	60	35	PIF 031-N	11212000020
45	M20	21	14	19	31	70	40	PIF 034-N	11212000021
50	M24	25	17	23	38	85	45	PIF 037-N	11212000022

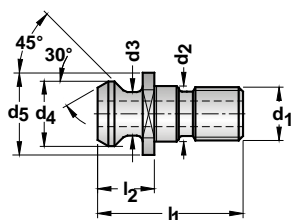


Exemplo para pedido / Ordering example : 10 pcs - 11212000019

Observação / Remark :

- Diferentes pinos de fixação, somente sob consulta
- Others retention knobs, available only upon request

ISO 7388/2 - B

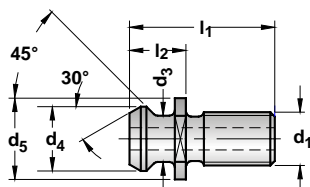


DIMENSÕES DE ADAPTAÇÃO ADPTATION DIMENSIONS

ISO	d1	d2	d3	d4	d5	l1	l2	Ref.	CÓDIGO Code
40	M16	17	12,95	18,95	22,5	44,5	16,4	PIF 015-N	11212000023
45	M20	21	16,3	24	30	58	20,9	PIF 016-N	11212000024
50	M24	25	19,6	29,1	37	65,5	25,55	PIF 017-N	11212000025



ANSI B5.50



Métrico / Metric

DIMENSÕES DE ADAPTAÇÃO ADPTATION DIMENSIONS

ISO	d1	d3	d4	d5	l1	l2	Ref.	CÓDIGO Code
40	M16	12,95	18,95	22	39	16,4	PIF 056-N	11212000026
45	M20	16,3	24,05	29	49	20,95	PIF 057-N	11212000027
50	M24	19,6	29,1	36	60	25,55	PIF 058-N	11212000028

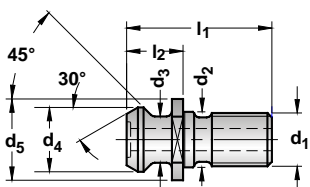
Polegada / Inch

DIMENSÕES DE ADAPTAÇÃO ADPTATION DIMENSIONS

ISO	d1	d3	d4	d5	l1	l2	Ref.	CÓDIGO Code
40	5/8"-11 UNC	12,45	18,8	23,62	38,1	16,26	PIF 023-N	11212000029
45	3/4"-10 UNC	15,37	23,88	30,23	45,72	20,83	PIF 024-N	11212000030
50	1" - 8 UNC	20,8	28,96	36,32	58,42	25,4	PIF 025-N	11212000031



CAT / ANSI (MAZAK)



Métrico / Metric

DIMENSÕES DE ADAPTAÇÃO ADPTATION DIMENSIONS

ISO	d1	d2	d3	d4	d5	l1	l2	Ref.	CÓDIGO Code
40	M16	17	12,44	18,79	21,8	41,25	16,25	PIF 018-N	11212000032
50	M24	25	20,83	28,95	36,58	65,4	25,4	PIF 021-N	11212000033

Polegada / Inch

DIMENSÕES DE ADAPTAÇÃO ADPTATION DIMENSIONS

ISO	d1	d2	d3	d4	d5	l1	l2	Ref.	CÓDIGO Code
40	5/8"- 11 UNC	16,28	12,44	18,79	21,8	45,25	16,25	-	11212000034
50	1" - 8 UNC	26,17	20,82	28,95	35,56	58,49	25,4	PIF 020-N	11212000035

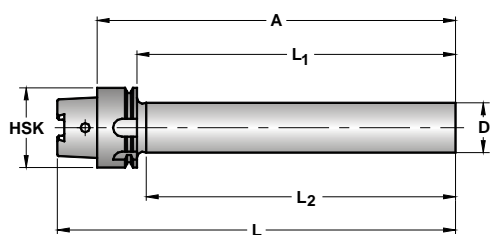


Exemplo para pedido / Ordering example : 10 pçs - 11212000034

Observação / Remark :

- Diferentes pinos de fixação, somente sob consulta
- Others retention knobs, available only upon request

Mandril Auxiliar para
zeramento de máquina



DIMENSÕES DE ADAPTAÇÃO
ADPTATION DIMENSIONS

HSK

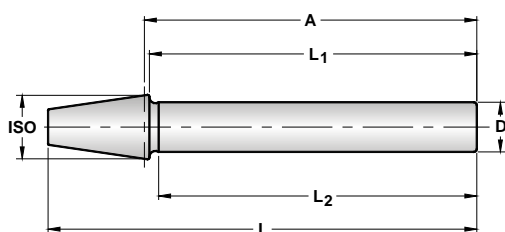
HSK	A	L	L1	L2	D ±0.003	kg	CÓD. PARA PEDIDO ORDERING CODE
32	176	192	160	150	25	1,4	11211000001
40	180	200	160	150	25	1,7	11211000002
50	236	261	210	200	32	2,1	11211000003
63	346	378	320	300	40	2,8	11211000004
80	346	386	320	300	40	3,1	11211000005
100	349	399	320	300	40	3,5	11211000006



DIN 69 871

DIMENSÕES DE ADAPTAÇÃO
ADPTATION DIMENSIONS

ISO	A	L	L1	L2	D ±0.003	kg	CÓD. PARA PEDIDO ORDERING CODE
30	168	216	165	160	25	0,7	11211000007
40	308	376	305	300	40	2,4	11211000008
50	308	410	305	300	40	3,8	11211000009



MAS - BT

DIMENSÕES DE ADAPTAÇÃO
ADPTATION DIMENSIONS

ISO	A	L	L1	L2	D ±0.003	kg	CÓD. PARA PEDIDO ORDERING CODE
30	168	216	165	160	25	0,7	11211000014
40	308	373	305	300	40	2,4	11211000015
50	308	410	305	300	40	3,8	11211000016

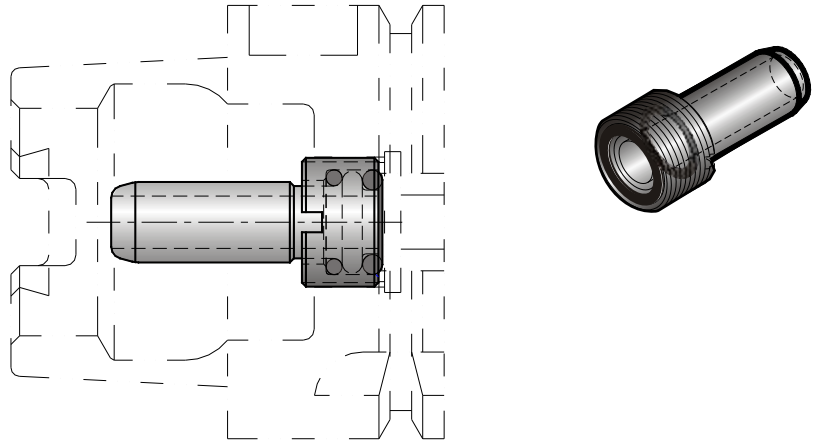
Exemplo para pedido / Ordering example : 10 pcs - 11211000007

Observação / Remark :

- Outro Tipo de Mandril Auxiliar, somente sob consulta
- Other Auxiliary Taper Shank, available only upon request

PINO DE REFRIGERAÇÃO - DIN 69893-A (HSK)

NOZZLE COOLANT - DIN 69893-A (HSK)

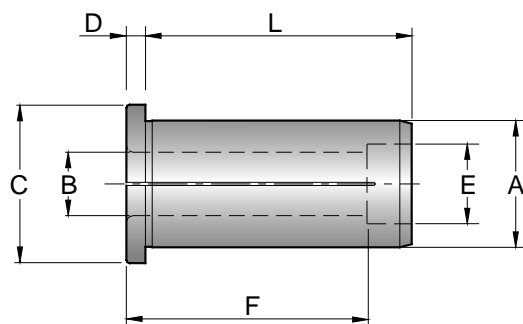


ADAPTAÇÃO <i>ADAPTATION</i>	CONECTOR <i>NOZZLE</i>
HSK 32	30173000133
HSK 40	30173000134
HSK 50	30173000135
HSK 63	30173000136
HSK 80	30173000137
HSK 100	30173000138

Exemplo para pedido / *Ordering example* : 10 pçs - **30173000133**

Observação / *Remark* :

- Diferentes pinos de fixação, somente sob consulta
- *Others retention knobs, available only upon request*



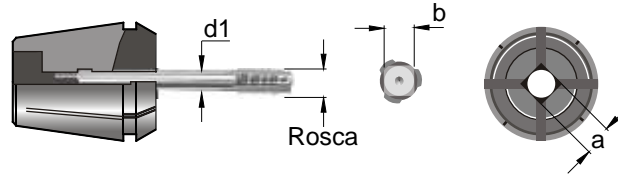
DIMENSÕES DE ADAPTAÇÃO ADPTATION DIMENSIONS							Nº Cortes	Ref.	CODE CÓDIGO
A	B	C	D	E	F	L			
12	3	16	2	8	25	38	6	-	30161000269
	4	16	2	8	25	38	6	WAN 04 017	30161000002
	5	16	2	8	25	38	6	WAN 05 016	30161000270
	6	16	2	8	33	38	4	WAN 06 049	30161000064
	7	16	2	8	33	38	4	WAN 07 033	30161000065
20	4	25	3	15	25	42	6	WAN 04 019	30161000003
	5	25	3	15	33	42	6	WAN 05 020	30161000263
	6	25	3	15	33	42	6	WAN 06 031	30161000264
	7	25	3	15	33	42	6	WAN 07 024	30161000287
	8	25	3	15	33	42	6	WAN 08 038	30161000261
	9	25	3	15	33	42	6	WAN 09 017	30161000288
	10	25	3	15	36	42	4	WAN 10 052	30161000265
	12	25	3	15	36	42	4	WAN 12 052	30161000266
25	14	25	3	15	36	42	4	WAN 14 036	30161000267
	10	30	3	20	36	47	6	WAN 10 066	30161000291
	12	30	3	20	36	47	6	WAN 12 050	30161000292
	14	30	3	20	40	47	4	WAN 14 034	30161000293
	16	30	3	20	40	47	4	WAN 16 059	30161000294
	18	30	3	20	45	47	4	WAN 18 018	30161000295
	20	30	3	21	45	47	4	WAN 20 026	30161000296
32	12	37	3	26	36	50	6	-	30161000275
	14	37	3	26	40	50	6	WAN 14 043	30161000276
	16	37	3	26	40	50	4	WAN 16 087	30161000277
	18	37	3	26	45	50	4	WAN 18 020	30161000278
	20	37	3	26	45	50	4	WAN 20 046	30161000279
	25	37	3	26	45	50	4	WAN 25 041	30161000280

Exemplo para pedido / Ordering example : 10 pçs - **30161000281**

Observação / Remark :

- Outros tamanhos de pinças, somente sob consulta
- Others collets sizes, available only upon request

PINÇA-ER-PM (Pinça para macho)



Tipo	Código	d1 diâmetro da haste	a quadrado pinça	Rosca	b quadrado macho	Normas
ER32	ER32PM-3.5	3.5	3.3	M3	2.7	Din 352
						Din 371
						Din 376
	ER32PM-4	4	3.8	M3.5	3	Din 352
						Din 371
	ER32PM-4.5	4.5	4.3	M4	3.4	Din 352
				M4		Din 371
				M6		Din 376
	ER32PM-6	6	5.09	M5	4.9	Din 352
				M5		Din 371
M6				Din 352		
M6				Din 371		
ER32PM-7	7	5.84	M10	5.5	Din 352	
					Din 376	
ER32PM-8	8	6.88	M8	6.2	Din 371	
ER32PM-9	9	7.95	M12	7	Din 352	
					Din 376	
ER32PM-10	10	9.16	M10	8	Din 371	
ER40	ER40PM-3.5	3.5	3.3	M3	2.7	Din 352
				M3		Din 371
				M5		Din 376
	ER40PM-4	4	3.8	M3.5	3	Din 352
						Din 371
	ER40PM-4.5	4.5	4.3	M4	3.4	Din 352
				M4		Din 371
				M6		Din 376
	ER40PM-6	6	5.09	M5	4.9	Din 352
				M5		Din 371
M6				Din 352		
ER40PM-7	7	5.84	M10	5.5	Din 352	
					Din 376	
ER40PM-8	8	6.88	M8	6.2	Din 371	
ER40PM-9	9	7.95	M12	7	Din 352	
					Din 376	
ER40PM-10	10	9.16	M10	8	Din 371	

Dimensional - Macho

Ø	Ø	DIN 352	DIN 353	DIN 371	DIN 374	DIN 376	DIN 2182	DIN 2183
3,5	2,7	M3	-	M3	M5	M5	1/8"	-
4	3	M3,5	-	M3,5	-	-	7/32"	-
4,5	3,4	M4	-	M4	M6	M6	5/32"	1/4"
6	4,9	M5-M6-M8	-	M5-M6	M8	M8	7/32"	5/16"
7	5,5	M10	R1/8"	-	M10	M10	1/4"	3/8"
8	6,2	-	-	M8	-	-	5/16"	7/16"
9	7	M12	-	-	M12	M12	3/8"	1/2"
10	8	-	-	M10	-	-	-	-
11	9	M14	R1/4"	-	M14	M14	-	9/16"
12	9	M16	R3/8"	-	M16	M16	-	5/8"
14	11	M18	-	-	M18	M18	-	11/16"
16	12	M20	R1/2"	-	M20	M20	-	13/16"
18	14,5	M22-M24	R5/8"	-	M22-M24	M22-M24	-	7/8"-15/16"
20	16	M27	R3/4"	-	M27	M27	-	1"
22	18	M30	R7/8"	-	M30	M30	-	1 1/8"
25	20	M33	R1"	-	M33	M33	-	1 1/4"
28	22	M36	R1 1/8"	-	M36	M36	-	1 3/8"
32	24	M39-M42	R1 1/4"	-	M39-M42	M39-M42	-	1 1/2" - 1 5/8"

Dimensional - Pinça

Tamanho	d2	d3	L1
ER-32	33	32	40
ER-40	41	40	46

DIMENSIONAL DOS MACHOS / TAP SHANK DIMENSIONS

DIMENSIONAL DOS MACHOS TAP SHANK DIMENSIONS

CONFORME NORMA DIN / ACCORDING TO DIN NORM

Ø	∅	DIN 352	DIN 353	DIN 371	DIN 374	DIN 376	DIN 2182	DIN 2183
3,5	2,7	M3	-	M3	M5	M5	1/8"	-
4	3	M3,5	-	M3,5	-	-	7/32"	-
4,5	3,4	M4	-	M4	M6	M6	5/32"	1/4"
6	4,9	M5-M6-M8	-	M5-M6	M8	M8	7/32"	5/16"
7	5,5	M10	R1/8"	-	M10	M10	1/4"	3/8"
8	6,2	-	-	M8	-	-	5/16"	7/16"
9	7	M12	-	-	M12	M12	3/8"	1/2"
10	8	-	-	M10	-	-	-	-
11	9	M14	R1/4"	-	M14	M14	-	9/16"
12	9	M16	R3/8"	-	M16	M16	-	5/8"
14	11	M18	-	-	M18	M18	-	11/16"
16	12	M20	R1/2"	-	M20	M20	-	13/16"
18	14,5	M22-M24	R5/8"	-	M22-M24	M22-M24	-	7/8"-15/16"
20	16	M27	R3/4"	-	M27	M27	-	1"
22	18	M30	R7/8"	-	M30	M30	-	1 1/8"
25	20	M33	R1"	-	M33	M33	-	1 1/4"
28	22	M36	R1 1/8"	-	M36	M36	-	1 3/8"
32	24	M39-M42	R1 1/4"	-	M39-M42	M39-M42	-	1 1/2" - 1 5/8"

DIMENSIONAL DOS MACHOS TAP SHANK DIMENSIONS

CONFORME NORMA ISO / ACCORDING TO ISO STANDARD - ISO 529 - 1975

Ø	∅	M *		UNC *		UNF *		BSW *		BSF *		BA *	
3,55	2,8	M4,5	M3,5	N°10-24	N° 6-32	N°10-32	N°6-40	3/16"-24	-	3/16"-32	-	N°2	N°4
4	3,15	M5	M4	N°12-24	-	N°12-28	-	-	-	7/32"-28	-	N°1	-
4,5	3,55	M6	-	1/4"-20	N°8-32	1/4"-28	N°3-36	1/4"-20	-	1/4"-26	-	N°0	N°3
5	4	-	M5	-	N°10-24	-	N°10-32	-	3/16"-24	-	3/16"-32	-	N°2
5,6	4,5	-	-	-	N°12-24	-	N°12-28	-	-	9/32"-26	7/32"-28	-	N°1
6,3	5	M8	M6	5/16"-18	1/4"-20	5/16"-24	1/4"-28	5/16"-18	1/4"-18	5/16"-22	1/4"-26	-	N°0
7,1	5,6	-	-	3/8"-16	-	3/8"-16	-	3/8"-16	-	3/8"-16	9/32"-26	-	-
8	6,3	M10	M8	7/16"-14	5/16"-18	7/16"-20	-	7/16"-14	5/16"-18	7/16"-18	5/16"-22	-	-
9	7,1	M12	-	1/2"-13	-	1/2"-20	-	1/2"-12	-	1/2"-12	-	-	-
10	8	-	M10	-	3/8"-16	-	3/8"-16	-	3/8"-16	-	3/8"-20	-	-
11,2	9	M14	-	9/16"-12	-	9/16"-18	-	9/16"-12	-	9/16"-16	-	-	-
12,5	10	M16	-	5/8"-11	-	5/8"-18	-	5/8"-11	-	3/8"-14	-	-	-
14	11,2	M18	-	3/4"-10	-	3/4"-16	-	11/16"-11	-	11/16"-14	-	-	-
		M20	-	-	-	-	-	3/4"-10	-	3/4"-12	-	-	-
16	12,5	M22	-	7/8"-9	-	7/8"-14	-	7/8"-9	-	7/8"-11	-	-	-
18	14	M24	-	1"-8	-	1"-12	-	1"-8	-	1"-10	-	-	-
20	16	M27	-	1 1/8"-7	-	1 1/8"-12	-	1 1/8"-7	-	1 1/8"-9	-	-	-
		M30	-	-	-	-	-	-	-	-	-	-	-
22,4	18	M33	-	1 1/4"-7	-	1 1/4"-12	-	1 1/4"-7	-	1 1/4"-9	-	-	-
25	20	M36	-	1 3/8"-6	-	13/8"-12	-	-	-	13/8"-8	-	-	-
28	22,4	M39	-	11/2"-6	-	11/2"-12	-	11/2"-6	-	11/2"-8	-	-	-
		M42	-	-	-	-	-	-	-	15/8"-8	-	-	-

* Haste reforçada
Shank diameter enlarged

ISO 9001

BUREAU VERITAS
Certification



YNOWA FERRAMENTAS LTDA
RUA CLÁUDIA SOARES, Nº 153 - BAIRRO PORTAL DO SOL
SÃO JOSÉ DOS PINHAIS - PARANÁ - CEP 83020-790
Fone: (41)3595-4545 - Fax: (41)3595-4546
CNPJ: 08.089.188/0001-06
INSC. EST.: 90.375.281-50
E-mail: ynowa@ynowa.com.br
Site: www.ynowa.com.br

Representante: _____